



Impacto Económico e Social do Ecossistema Microsoft em Portugal



Andres Ortolá
Diretor Geral
Microsoft Portugal

Há momentos nas nossas vidas que são definidores. Os primeiros passos, as primeiras palavras, os primeiros de tantas etapas assinalam episódios de profunda transformação.

De quase cinco décadas de história da Microsoft, mais de três escreveram-se a partir de Portugal. Ao longo de mais de 30 anos, a Microsoft cresceu no país e fez espelhar a sua missão através de colaboradores, Parceiros e Clientes. Capacitar todas as pessoas e organizações no mundo para atingir é a nossa missão e ativamo-la, agora, através de quatro pilares que norteiam a nossa atividade: **Empreender, Promover, Incluir e Crescer (EPIC)**.

Hoje temos mais de 1.500 trabalhadores, cerca de quatro mil Parceiros e centenas de Clientes que, diariamente, priorizam as suas jornadas de transformação digital. A tecnologia digital é uma forma desinflacionadora numa economia inflacionada e o software é o recurso mais maleável que temos para navegar na incerteza dos tempos modernos. Só através da tecnologia digital podemos ambicionar a um futuro EPIC para Portugal.

Se, por um lado, temos hoje mais recursos e tecnologias disruptivas que quebram com todos os modelos que conhecíamos até hoje, por outro, vivemos tempos marcados pela instabilidade – geopolítica, económica e social. Precisamos de usar a tecnologia como força propulsora de uma mudança capaz de ter um impacto positivo no nosso país, no mundo, para que garantamos um futuro sustentável e profícuo para as gerações vindouras.

Momentos desafiantes são, por isso, muitas vezes, momentos de grande oportunidade. Grandiosos feitos, jornadas épicas, e períodos transformadores vêm de quem quer que seja, onde quer que seja, quando quer que seja. E em tempos de incerteza, visão e propósito devem ser claros. EPIC não é uma classificação de produtos ou soluções. É um objetivo para o país. E esse caminho constrói-se a muitas mãos. As mesmas que tanto contribuem para a dimensão do impacto social e económico da subsidiária portuguesa que quantificamos no presente estudo.

Obrigado por fazer parte desta história e nos ajudar a empoderar pessoas, organizações e comunidades do nosso país.



- 4
- 7
- 11
- 17
- 23
- 29
- 34



IMPACT AT A GLANCE

IMPACTO ECONÓMICO

4,9€
mil milhões

Valor económico

Valor económico anual gerado em 2021 na economia portuguesa associado ao ecossistema Microsoft em Portugal, incluindo a atividade do seu ecossistema e a produtividade gerada pelos seus produtos.

8,8€

VAB por euro investido

Estima-se que, em média, por cada euro investido em soluções Microsoft, as empresas ganham €8,8 (valor varia de solução para solução).

2,4%

PIB

Peso do valor económico associado ao ecossistema Microsoft em Portugal no Produto Interno Bruto (PIB) a preços de mercado em 2021.

250

Startups apoiadas

(+ 750.000€ de financiamento a startups em créditos Azure)

Empresas tecnológicas apoiadas em programas promovidos pela Microsoft (e.g. Highway to 5 Unicorns).

4.000

Parceiros

O ecossistema da Microsoft em Portugal conta com cerca de quatro mil Parceiros, tendo registado um crescimento de 33% face a 2018.

7,3%
do VAB

Relevância no setor das TIC nacional

Peso do valor económico gerado em 2021 pelas empresas do ecossistema Microsoft com atividade principal no setor das TIC.

IMPACTO SOCIAL

1.529

**Colaboradores
Microsoft
Portugal**

A Microsoft Portugal tem, hoje, mais de 1.500 colaboradores, após um crescimento exponencial desde 2017 (quando tinha 418 colaboradores).

28.624

Empregos gerados pelo ecossistema

Entre os trabalhadores contratados diretamente pela Microsoft Portugal, a estimativa de trabalhadores de Parceiros cujas funções estão diretamente relacionadas com soluções Microsoft e os efeitos indiretos e induzidos da atividade do ecossistema em 2021.

20%

dos portugueses

em idade ativa capacitados em tecnologias Microsoft

A Microsoft desenvolveu uma série alargada de formações e programas de capacitação em todos os níveis de ensino (incluindo milhares de desempregados), dos quais já beneficiaram cerca de 1 em cada 5 portugueses em idade ativa.

1.041

ONG apoiadas

Foram apoiadas mais de mil organizações não governamentais num total superior a seis milhões de euros em software doado pela Microsoft Portugal.

100%

Energia consumida de fontes renováveis

A energia elétrica consumida nos escritórios em Portugal provém de fontes renováveis com zero emissões de CO₂ e alimentado por 48 painéis solares instalados no telhado.

24^{ton} CO₂

Emissões evitadas anualmente

Investimentos na produção de energia para autoconsumo e medidas de eficiência energética reduziram o impacto ambiental da atividade em Portugal com vista à neutralidade carbónica em 2030.

MICROSOFT EM PORTUGAL

33 ANOS DA MICROSOFT EM PORTUGAL



1990-1999

1990 A Microsoft abre a subsidiária portuguesa, a MSFT Lda. com apenas três colaboradores.

1994 Bill Gates, fundador da Microsoft, visita o país e reúne com os 16 colaboradores da empresa em Portugal.

1995 Microsoft lança Windows 95, com um novo interface e o botão Iniciar.



2000-2009

2001 É lançado o Windows XP e a primeira Xbox.

2003 É inaugurado o escritório no Tagus Park, em Porto Salvo, com 5.000m². É instalado em Lisboa o primeiro Customer Support Center europeu, com apoio a Clientes, em cinco línguas.

2005 É criado o Microsoft Development Center, o primeiro centro desta natureza fora dos EUA. A subsidiária portuguesa é eleita a melhor da região EMEA.

Microsoft Portugal é eleita a melhor empresa para trabalhar segundo o "ranking" anual da revista "Exame", realizado em parceria com a consultora Heidrick & Struggles (H&S). Manteve este resultado em quatro edições consecutivas.

2007 A Microsoft Portugal é eleita a melhor subsidiária a nível internacional.

2008 A Microsoft Portugal é eleita a melhor subsidiária a nível internacional, pela segunda vez consecutiva.



2010-2020

2010 É lançado o Microsoft Azure e anunciado o Windows Phone.

2012 A Microsoft inaugura a nova sede em Lisboa, no Parque das Nações. É lançado o Microsoft Surface.

2014 Satya Nadella é nomeado CEO da Microsoft.

2015 É lançado o Windows 10. No mesmo ano são anunciados os HoloLens, o primeiro headset holográfico do mundo.

2019 A Microsoft renova os seus escritórios em Lisboa: a "Nova Casa Microsoft".

2020 Microsoft atinge marca dos 1.000 colaboradores a operar a partir de Portugal.



ÁREAS DE ATUAÇÃO DA MICROSOFT EM PORTUGAL

A Microsoft tem, atualmente, uma oferta diversificada de soluções empresariais e de consumo final que estravaza em larga medida os produtos que a tornaram uma empresa global. A Microsoft Portugal está organizada em **quatro segmentos transversais e nove áreas de negócio** que lhe permitem abordar os desafios empresariais e de inovação de uma forma abrangente.

4

Segmentos Transversais

Grandes Empresas & Parceiros Empresariais

Não PME e Grandes Parceiros

Setor Público

Governo Central
e Local, Educação

PME e Canal de Parceiros

Pequenas e Médias Empresas
e Parceiros

Nativos digitais e Startups

9

Áreas Globais de Negócio

Business Applications

Todas as soluções empresariais para um negócio hiperconectado, unificando dados, processos e equipas em toda a organização.

Modern Work

Aplicações que permitem o trabalho híbrido, que se tornou a norma, através do Teams e do Microsoft Viva.

Gaming

O mundo dos videojogos na Xbox, mas também nos smartphones, tablets, televisão e PC, com todos os principais serviços disponíveis na cloud.

Modern Life

Sistemas operativos para PC (Windows 10 e 11) com uma experiência renovada para os utilizadores se tornarem mais produtivos, conectados e seguros.

Search, Ads, News, Edge

Soluções avançadas de publicidade e gestão de pesquisa web.

Apps & Infrastructure

Construção de Azure como um computador mundial, como plataforma para entregar serviços cloud em velocidades ímpares e soluções de digitalização.

Data & AI

Desenvolvimento de soluções de data warehousing e big data analytics, às quais se juntam as mais recentes soluções do serviços de OpenAI.

Security

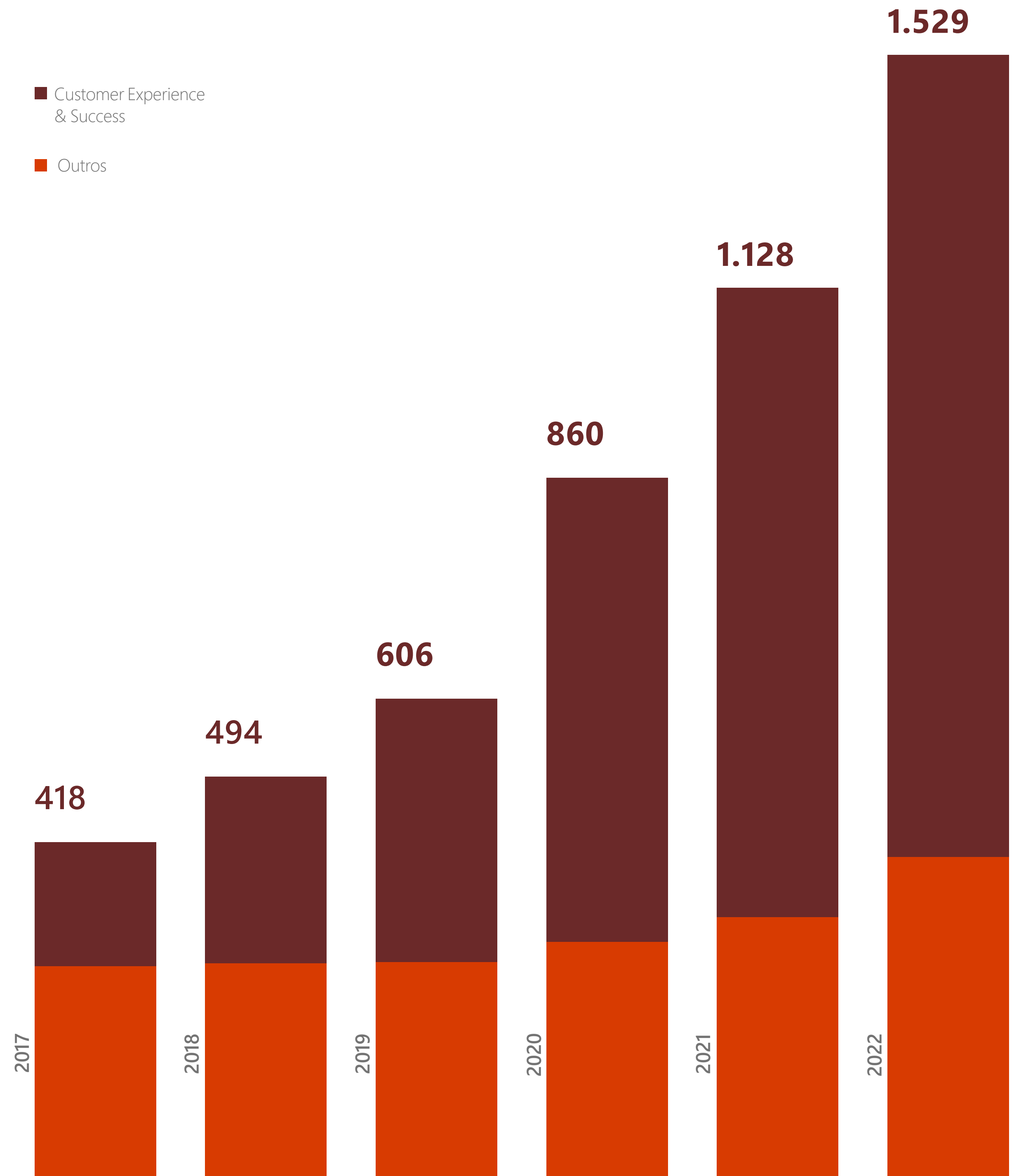
Desenvolvimento da segurança integrada em todos os produtos Microsoft e soluções de segurança end-to-end e multcloud.

Digital & Application Innovation

Soluções para programação e ferramentas de Low-code/No-code para aumentar a capacidade e velocidade de desenvolvimento de software.

EVOLUÇÃO RECENTE DOS COLABORADORES MICROSOFT PORTUGAL

O número de colaboradores da Microsoft Portugal cresceu 265% entre 2017 e 2022, para 1.529 trabalhadores, destacando-se o segmento de Customer Experience & Success, composto maioritariamente por Engenheiros de Suporte altamente especializados.





EMPREENDER

EMPREENDER

A Microsoft é um player essencial no processo de inovação de inúmeros produtos e serviços que melhoram as vidas das populações diariamente e permitem potenciar os processos de transformação do mundo. As organizações que investem em tecnologia e têm foco na inovação, com uma estratégia digital bem definida são, normalmente, as que lideram os seus mercados.

Empreender significa ter intenção ou tomar a decisão de realizar uma tarefa, uma ação ou um empreendimento, geralmente desafiante. Nas organizações, as decisões de cariz transformacional são geralmente morosas e tendencialmente complexas. A capacidade para gerir estes processos de forma hábil é cada vez mais um fator crítico de sucesso.

Empreender, no framework EPIC da Microsoft, é inovar através da tecnologia. Está sustentado em três crenças fundamentais:

Meaningful - a inovação deve ter um significado de impacto duradouro;

Applied - a aplicação da inovação é tão importante como as inovações propriamente ditas;

Responsible - a inovação deve ser pensada e desenvolvida de forma responsável e confiável.

A inovação nas organizações implica revisitar processos, modelos de negócio, cultura e ética, produtos, tecnologia, ferramentas, talento, e implica três horizontes espacio-temporais:

Horizonte 1: Engenharia - pensar o produto e estruturas atuais;

Horizonte 2: Estratégia - incubar para o futuro e repensar modelos;

Horizonte 3: Investigação - procurar respostas para o futuro.

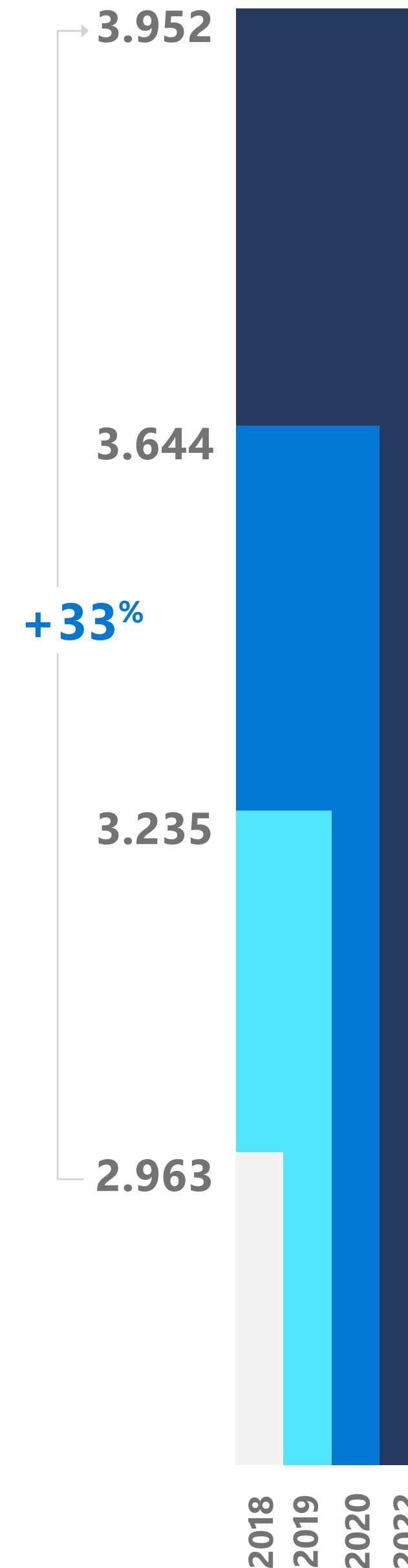
As soluções e iniciativas Microsoft contribuem de forma decisiva para que as organizações tenham confiança nos seus processos de inovação e empreendedorismo.



EMPREENDER VASTA REDE DE PARCEIROS

A Microsoft é a âncora de um vasto ecossistema de empresas tecnológicas que desenvolvem a sua atividade através de sistemas e produtos Microsoft. Atualmente, este ecossistema é composto por cerca de quatro mil Parceiros, após um crescimento de 33% entre 2018 e 2022. A maioria destes Parceiros são integradores de sistemas locais e orientados sobretudo para o segmento corporate.

4.000
Parceiros no
ecossistema



Parcerias com Entidades Privadas



Parceria assinada em 2021, que permitiu **melhorar a forma como as pessoas vivem e trabalham**, assim como **acelerar a transformação digital das empresas e fomentar a inovação no setor das telecomunicações**, através de tecnologias como 5G, Cloud e IoT.



Parceria assinada em 2021, que permitiu **reforçar o trabalho que tem vindo a ser desenvolvido pelas duas organizações** e **contribuir para a aceleração da transformação digital** como um dos maiores impulsionadores de crescimento do setor financeiro em Portugal.

EMPREENDER MOTOR DE DESENVOLVIMENTO DO SETOR DAS TIC

Forte relevância no setor

O ecossistema Microsoft em Portugal possui uma relevância significativa no setor TIC nacional, contribuindo para **7% do emprego** e **8% do valor económico gerado**.

Emprego

7,5%

Peso do emprego das empresas do ecossistema com atividade principal no setor das TIC.

VAB

7,3%

Peso do valor económico gerado em 2021 pelas empresas do ecossistema no setor das TIC.

Potencial de negócio para os Parceiros

A transversalidade, versatilidade e penetração das tecnologias e soluções Microsoft são um efetivo acelerador de negócio para a sua rede de Parceiros.

Por cada euro de receita da Microsoft Portugal, estima-se que a rede de Parceiros gere **8€ adicionais** de faturação.

8€

de receitas geradas pelos Parceiros por cada euro de receita da Microsoft Portugal.



EMPREENDER

250 STARTUPS APOIADAS

O apoio às empresas e à indústria faz parte de uma estratégia multissetorial da Microsoft Portugal com um foco particular nas startups, PME, setor público e instituições de investigação e desenvolvimento.

Parcerias

A realização de diversas parcerias e compromissos de cariz público e privado.

Alguns Parceiros:



Financiamento

Fundos de apoio ao desenvolvimento de projetos na área da capacitação digital, investimento em startups e apoio ao empreendedorismo e inovação.

Alguns exemplos:



FASHABLE

A startup portuguesa Fashable, utilizando o serviço Azure Machine Learning, desenvolveu um algoritmo que permite criar designs de roupa com base em sistemas de inteligência artificial. A solução permite o desenvolvimento de coleções de forma mais rápida, reduzindo o desperdício e aumentando a personalização dos produtos.

azores X

Através da parceria da Microsoft com a Azores X, as incubadoras da Região Autónoma dos Açores terão acesso privilegiado ao programa Microsoft for Startups Founders Hub, incluindo até 150 mil dólares em créditos de Microsoft Azure e acesso gratuito a plataformas como GitHub e OpenAI.

EMPREENDER PROMOÇÃO DO CONHECIMENTO, DA INVESTIGAÇÃO E DA INOVAÇÃO

O **Building The Future**, que já conta com cinco edições, é onde a tecnologia, inovação e liderança se cruzam, para inspirar pessoas e organizações.

Tem como objetivo promover debates e sessões de informação, para dar a conhecer as principais tendências de inovação, melhorar as competências digitais dos participantes e dinamizar o ecossistema de empreendedorismo nacional, que potenciem novas oportunidades de negócio e acelerem a transformação digital, criando sinergias entre a audiência.

+75.000

Participantes

(e +170.000 online viewers)

+1.100

Oradores

+600

Sessões

+24.000

Conexões
de Networking

(e +5.000 de reuniões pós evento)

Sem experiência em programação, o enfermeiro João Rodrigues, da ARS Norte, desenvolveu, em dois dias, uma Power App, integrada em Teams.

Permite otimizar processos como rastreios do cancro do colo do útero e gestão de equipas de enfermeiros, secretários clínicos e médicos.

3,8 milhões de utentes impactados

Com abordagem setorial holística focada nas tendências futuras de cada setor e não apenas na tecnologia

Serviços financeiros, onde a tecnologia revoluciona o setor.

Serviços e retalho, com desafios na cadeia de valor.

Saúde, com uma resposta mais alargada e integrada.

Cibersegurança, onde práticas de conformidade regulatória são cruciais.

Energia e utilities, com redes inteligentes e novos modelos de negócio.

Data, com desafios de capacidade e gestão dos dados.

Low code, com o surgimento das powerapps, AI, entre outras.

Customer experience, potenciando relações customer-centric e human-centric.

PROMOVER



PROMOVER

A “economia híbrida” é agora uma economia mais digital. Hoje, existe uma contínua dependência dos consumidores e colaboradores de quase “tudo à distância”, o que permite esperar com um elevado grau de certeza que o processo de digitalização continue a avançar a uma velocidade acelerada.

Esta transformação é desafiante para as organizações, mas sobretudo para o talento que as moldam. Os colaboradores necessitam de se (re)qualificar ao longo das suas carreiras, e as novas gerações de estarem preparadas para o futuro que as espera. A Microsoft acredita que tem um papel essencial nesta vertente e acredita num sistema de aprendizagem ligado, que ajuda a capacitar todos para prosseguir uma aprendizagem ao longo da vida.

Hoje, o mundo está perante uma nova definição de trabalho, cada vez mais híbrido, em diferentes setores e indústrias, que prioriza o bem-estar dos colaboradores como componente central da produtividade.

Estes exigem ambientes de trabalho flexíveis, equitativos e inclusivos, e precisam de ferramentas adequadas para melhor fazer o seu trabalho, em qualquer lugar.

O contributo que a Microsoft Portugal tem tido para o desenvolvimento económico e social do país é relevante. Além de um contributo claro na criação de emprego, maioritariamente qualificado, tem estado em todas as fases de aprendizagem ao longo da vida, criando e transferindo conhecimento que permite tornar mais igualitário o acesso às oportunidades de trabalho e condições de vida dignas.

PROMOVER



PROMOVER MULTIPLICADOR DE IMPACTOS SOCIAIS

Empregos

21 postos de trabalhos gerados na economia por cada pessoa empregue pela Microsoft Portugal

Efeito multiplicador considerando o número de trabalhadores da Microsoft Portugal e o número de postos de trabalho sustentados por soluções Microsoft (incluindo efeitos indiretos, induzidos e catalisadores).

28.624 postos de trabalho gerados pelo ecossistema Microsoft em Portugal

Engloba os trabalhadores contratados diretamente pela Microsoft Portugal, a estimativa de trabalhadores dos seus Parceiros cujas funções estão diretamente relacionadas com soluções Microsoft, e os efeitos indiretos e induzidos da atividade do ecossistema em 2021.



PROMOVER

CAPACITAR AO LONGO DE TODO O CICLO DO ENSINO

A Microsoft tem um compromisso global com a qualificação da população ao longo da vida. A Global Skills Initiatives da Microsoft já capacitou mais de 80 milhões de pessoas em todo o mundo e 417 mil em Portugal.

Nesta vertente, destaca-se a criação do Centro de Educadores, que inclui o programa Microsoft Educator, dedicado à formação de professores. O objetivo deste programa é potenciar os impactos na aprendizagem dos alunos através do aumento das competências dos professores.

Ensino Primário

Aposta em iniciativas de capacitação tecnológica em crianças, com um foco particular na alfabetização digital e no acesso a competências-chave para integração no ensino básico e secundário.

Exemplos de programas:

“Centro para Educadores da Microsoft” para a capacitação do ensino à distância;

“Kodu Kup” que pretende estimular o interesse e a iniciação dos mais jovens no mundo da programação.

Ensino Básico e Secundário

Estratégia multidisciplinar baseada em três prismas:

- ▶ competências técnicas para a comunidade escolar;
- ▶ transformação digital das escolas;
- ▶ acesso gratuito a recursos.

Exemplos de programas:

“Jornadas de Transformação da Educação”;

“Centro para Educadores da Microsoft”, para a capacitação do ensino à distância;

Projeto “Escola do Futuro”, para promover uma aprendizagem colaborativa e criativa;

Projeto “MAKE CODE: Programa o teu Futuro”.

Formação Profissional

Programas de capacitação técnica, através de formações online de temas específicos (por exemplo, e-commerce, marketing digital) e formação para a evolução tecnológica de áreas profissionais.

Exemplos de programas:

Evento 24 horas: Microsoft HoloLens 2.

Ensino Superior

Parcerias com instituições do Ensino Superior, fornecendo acesso a plataformas de formação Microsoft e criação de programas de ensino ligados ao desenvolvimento tecnológico.

Exemplos de programas:

Curso “AI For Business” (em parceria com 8 universidades portuguesas);

“Microsoft Learn for Institutions” (em parceria com a Universidade de Coimbra);

Parceria com FMUL na área da Realidade Mista.



417.000

Pessoas capacitadas digitalmente através de MS Learn e LinkedIn Learn

Junho 2020 - Dezembro 2022

Uma aposta significativa na capacitação dos portugueses ao nível das competências digitais, ao completarem mais de sete mil percursos no LinkedIn e Microsoft Learn.

330.000

Pessoas capacitadas em tecnologia Microsoft a todos os desempregados em formações no IEFP

até Junho de 2022

Um apoio crucial na promoção da empregabilidade em Portugal, com um investimento contínuo em formação.

11.527

Pessoas certificadas nas Academias Microsoft Imagine

Um contributo de peso para a renovação e modernização profissional da população, com um forte apoio à certificação e ao desenvolvimento de competências tecnológicas.

Uma aposta crescente em competências de cibersegurança através do Consórcio Internet Segura, envolvendo:

120.277
Estudantes

1.252
Escolas

72
Sessões de formação de cibersegurança realizadas

Parcerias com entidades Públicas

Em 2020, a Microsoft e o Governo de Portugal assinaram um memorando de entendimento para colaborarem na implementação do Plano de Ação para a Transição Digital e da iniciativa InCode 2030. A atuação da Microsoft Portugal incidiu em **três eixos**:

Pessoas: investimento no desenvolvimento das competências digitais dos portugueses.

Empresas: investimento em projetos de apoio à implementação e adoção tecnológicas.

Estado Digital: acelerar a modernização do Estado e o reforço da capacitação dos seus colaboradores.

Os resultados desta parceria foram esclarecedores da importância da iniciativa. Na vertente do Estado Digital, foram apoiados 15 projetos de I&D e inovação e realizados 45 webinars sobre tecnologias inovadoras, incluindo IA, Edge Computing, 5G e Robotic Process Automation, que contaram com mais de 5.000 participantes da Administração Pública.

Através da AI Business School, a Microsoft está a formar estudantes, gestores e líderes em inteligência artificial. Neste contexto, em Portugal, a Microsoft já assinou oito protocolos com universidades e empresas e é a subsidiária na Europa Ocidental com mais parcerias implementadas.

8

protocolos com universidades e empresas estabelecidos.

1^o

Subsidiária nº 1 da Microsoft Western Europe com mais parcerias implementadas.



INCLUIR

INCLUIR

Perante a agitação dos últimos anos, a confiança é mais importante do que nunca. As organizações devem poder confiar nos seus fornecedores de tecnologia, não só para assegurar e salvaguardar dados sensíveis e sistemas críticos, mas também como parceiros comerciais com valores alinhados.

As organizações têm obrigação de utilizar a tecnologia de forma responsável e de estabelecer parcerias com quem partilhe dessa responsabilidade, para que possam construir estabilidade para que possam construir estabilidade no seu interior. Num mundo crescentemente digital, o papel do fornecedor de tecnologia na construção de soluções adaptadas aos desafios das organizações é a chave da perseverança digital. A Microsoft acredita que são as relações de confiança com os seus Clientes e Parceiros que potenciam a perseverança no longo prazo.

Mais do que afirmar ao mundo os valores da justiça, responsabilidade, consciência igualitária e inclusiva, só a prática desses valores será reconhecida no longo prazo. É neste pressuposto que a Microsoft baseia a sua atuação, utilizando a tecnologia para ligar, criar pontes e amplificar o potencial das pessoas em linha com os desígnios sociais. Incluir reflete a visão para o mundo digital guiada por princípios holísticos e humanizados de respeito, justiça, confiança e sustentabilidade



INCLUIR A DIVERSIDADE CULTIVADA DENTRO DE PORTAS

32,7%
Mulheres

A Microsoft, a nível global, atingiu em 2022 o maior peso de mulheres na sua força de trabalho global (+1,8 p.p. do que no ano anterior).

+ 250
Pessoas de diferentes nacionalidades a trabalhar para o mundo

Além do importante papel na criação de emprego, a Microsoft Portugal aposta também na inclusão e integração de várias nacionalidades.

+ 30%
Trabalhadores que integram ERG

A Microsoft Portugal tem 4 Employee Resource Groups (ERG), grupos internos de colaboradores para apoio e networking das comunidades de mulheres, famílias, etnias, pessoas com deficiência ou que se identificam como LGBTQI+.

INCLUIR AÇÕES SOCIAIS QUE FAZEM A DIFERENÇA

+6M€

O compromisso com os valores da inclusão levaram a Microsoft Portugal a apoiar mais de 1.000 ONG para apoiar causas sociais e ambientais.

Igualdade de género

Criação de programas de promoção da igualdade de género através da capacitação e sessões de mentoring na área das Ciências, Tecnologia, Engenharia e Matemática dirigidas a alunas do ensino básico.

- ▶ Iniciativa "Do IT, Girls";
- ▶ Iniciativas internas do grupo voluntário Women ERG (Employee Resource Group).

Apoio à comunidade LGBTQ+

Desenvolvimento de campanhas de reconhecimento da inovação, contribuições e resiliência das comunidades LGBTQI+ e o esforço contínuo para os seus direitos.

- ▶ Sensibilização durante o mês Pride;
- ▶ 1ª empresa presente com um autocarro na Marcha do Orgulho LGBTI.

Apoio às pessoas com deficiência

Integração do Fórum de Líderes para a Igualdade com objetivo de inspirar e agir em prol de uma sociedade mais justa e igualitária.

- ▶ Assinatura do Compromisso com a Inclusão proposto pelo Inclusive Community Forum (ICF).



INCLUIR

FIRME CONTRIBUTO PARA A SUSTENTABILIDADE E NEUTRALIDADE CARBÓNICA

A Microsoft, a nível global, tem um compromisso firme com a sustentabilidade ambiental. Além da transparência e reporte de informação, a empresa assumiu o objetivo de atingir a neutralidade carbónica em 2030 e remover todas as emissões desde a sua fundação até 2050.

A Microsoft Portugal integrou as metas globais e tem investido de forma consistente na descarbonização da sua atividade e minimização da pegada ecológica. Adicionalmente, tem procurado criar condições e incentivado os seus colaboradores a atuarem segundo valores ecológicos, por exemplo, com a instalação de 50 tomadas elétricas para carregamento de veículos híbridos ou elétricos.

100%

Energia de fontes renováveis

A energia elétrica consumida nos escritórios em Portugal provém de fontes renováveis com zero emissões de CO₂ e alimentado por 48 painéis solares instalados no telhado. Desde julho de 2021, foi produzida energia solar acumulada de 33.910 KWh evitando 24 toneladas de emissões de CO₂ anuais.

75%

Eficiência do consumo de água e energia elétrica

Foram instaladas nos escritórios em Portugal waterblades nas torneiras que permitem um elevado nível de eficiência no consumo de água, e ventilo convetores ecológicos e termostatos de otimização de energia para sistemas de refrigeração e ar condicionado.

50

Tomadas elétricas nos parques de estacionamento

Objetivos globais

2025

Operar com energia 100% renovável

2030

Atingir a neutralidade carbónica

2050

Remover todas as emissões desde a criação da empresa

INCLUIR

FIRME CONTRIBUTO PARA A SUSTENTABILIDADE E NEUTRALIDADE CARBÓNICA

Relatórios e softwares de sustentabilidade

Produção anual de vários relatórios dirigidos ao impacto ambiental e iniciativas para a eficiência energética e sustentabilidade criadas nesse mesmo período.

- ▶ Environmental Sustainability Report;
- ▶ Calculadora da Microsoft sobre as emissões de dióxido de carbono de cada empresa

Exemplo: Com mais de 3.500 veículos em diferentes geografias, a EDP - Energias de Portugal implementou, com o apoio da Singularity Digital Enterprise, dashboards através do Microsoft Power BI para unificar, analisar e gerir a informação e monitorizar a gestão de mobilidade da sua frota elétrica. A plataforma foi reconhecida a nível europeu como best practice em reporting de Sustentabilidade.

Iniciativas globais

Criação de objetivos macro para a sustentabilidade, apoiados em estratégias claras e com objetivos de alcance global.

- ▶ “Green Software Foundation” (em parceria com Accenture, Github, ThoughtWorks e Fundação Linux).

Exemplo: A Microsoft e a Reef Company “mergulharam” numa parceria conjunta para restituir os ecossistemas do fundo do mar. Através da combinação da intelligent edge com a intelligent cloud do Microsoft Azure, iniciaram um projeto de sensores conectados para recolha e análise de dados dos oceanos em tempo real.

Iniciativas nacionais

Criação de objetivos macro para a sustentabilidade, apoiados em estratégias claras e com objetivos de alcance nacional.

- ▶ “Pitch for Impact” (em parceria com EDP, Galp, Amorim, Maze e Casa do Impacto);
- ▶ Iniciativa solidária com Xico Gaivota em Portugal para alertar sobre emergência climática.

Exemplo: 50 Parceiros na Aliança de Parceiros Microsoft em Portugal que priorizam a sustentabilidade nas decisões de negócios.

CRESCER

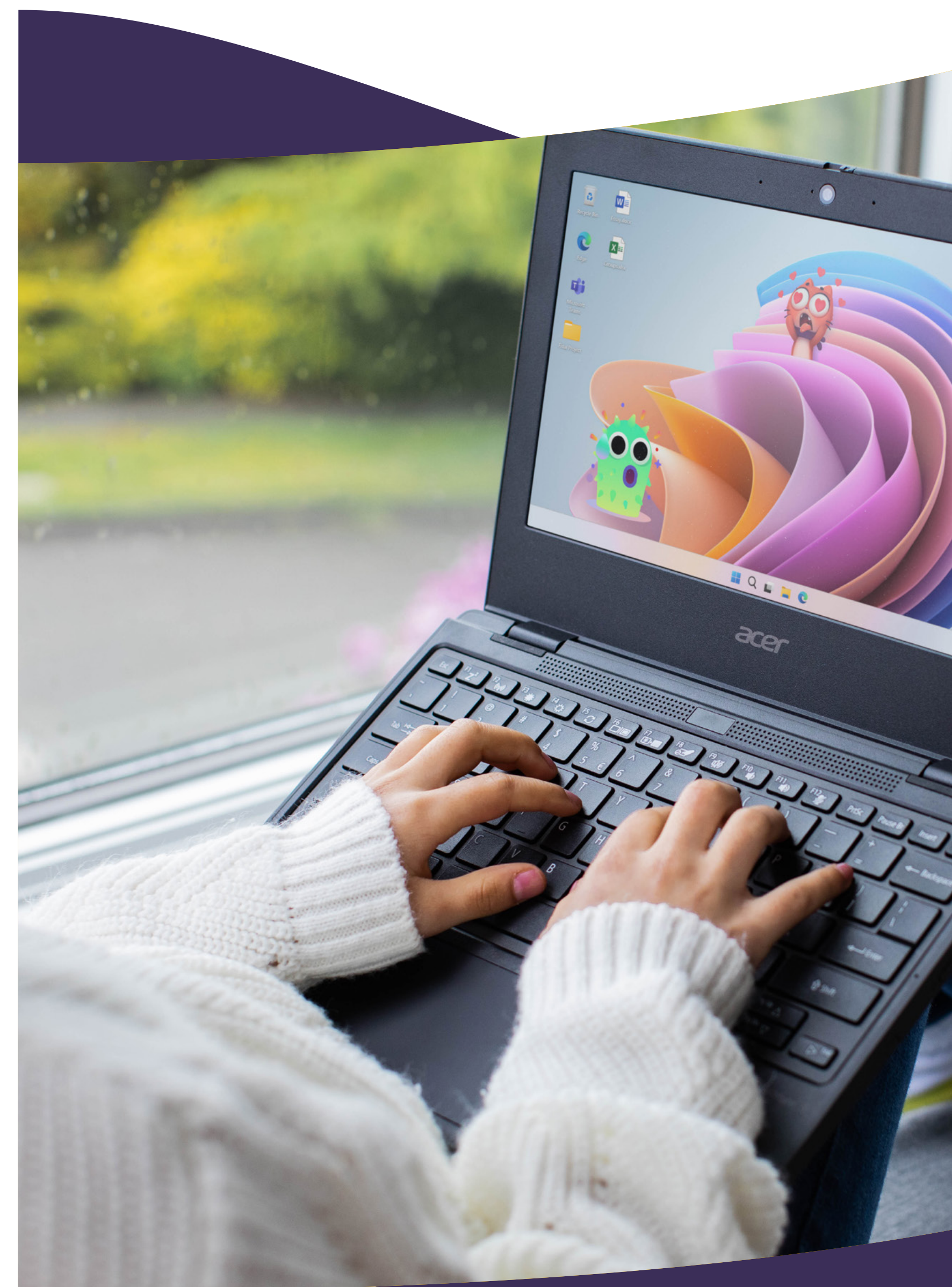


CRESCER

O desenvolvimento tecnológico tem um rasto significativo pelas externalidades que geram para o desenvolvimento económico. A Microsoft assume um compromisso firme de capacitar o maior número possível de pessoas e organizações em todo o mundo, através da democratização do acesso à inovação e à tecnologia.

As condições económicas em constante mudança e pautadas por uma crescente incerteza, obrigam as organizações a priorizar investimentos com resultados mais importantes, fiáveis e duradouros. Com a natural limitação de recursos, as empresas ponderam estrategicamente sobre como fazer mais com menos, quer isso signifique aumentar a eficiência, acrescentar mais valor ou reduzir gastos. O portefólio de soluções Microsoft e o seu modelo de negócio permitiu criar um ecossistema rico, flexível e adaptável aos desafios empresariais, atuando naquelas três vertentes fundamentais do jogo económico.

Para a Microsoft, crescer é ter a capacidade de prosperar e gerar riqueza no longo prazo, de forma sustentável e com confiança de ser capaz de enfrentar os desafios futuros. Para o efeito, a empresa procura continuamente “empurrar” a fronteira tecnológica e desenvolver produtos e soluções com impacto no lucro dos seus acionistas, mas também para todos os que dependem dela, sejam Parceiros, Clientes ou pessoas.



CRESCER

CONTRIBUTO RELEVANTE PARA A RIQUEZA GERADA EM PORTUGAL

A Microsoft Portugal e a sua rede de Parceiros tem uma pegada económica relevante em Portugal.

As atividades que desenvolvem têm um efeito multiplicador significativo, totalizando cerca de 1,5 mil milhões de euros de riqueza gerada anualmente na economia portuguesa.

A criticidade dos produtos e soluções Microsoft para a atividade das empresas portuguesas é elevada, pois permite aumentar a produtividade, reduzir custos, tornar a gestão de informação mais segura, entre outros benefícios. Estima-se que estes efeitos catalisadores representem 3,4 mil milhões de euros de riqueza gerada anualmente na economia portuguesa.



Efeitos diretos, indiretos e induzidos

1,5 mil milhões de euros **atividade operacional e de investimento**

Valor anual gerado diretamente pela Microsoft Portugal e a sua rede de Parceiros, bem como os efeitos indiretos e induzidos dessa atividade.

Efeitos catalisadores

1,7 mil milhões de euros **utilização de soluções Microsoft pelas empresas**

Estimativa dos ganhos anuais das empresas portuguesas que decorrem dos investimentos em soluções Microsoft (excluindo Teams).

1,7 mil milhões de euros **produtividade potenciada pelo Teams**

Estimativa dos ganhos de produtividade globais associados à utilização do Teams nas empresas portuguesas.

CRESCER

EFEITOS DE ARRASTAMENTO

IMPACTOS DIRETOS, INDIRETOS E INDUZIDOS

	VBP (milhões €)	VAB (milhões €)	Remunerações (milhões €)	Exportações (milhões €)	Importações (milhões €)	Receita Fiscal (milhões €)
Impactos diretos	1.560 No território nacional, o ecossistema Microsoft gera diretamente mais 1.500 milhões de euros de faturação em produtos e serviços.	624 A riqueza gerada pelo ecossistema representa mais de 40% do valor dos produtos e serviços prestados, traduzindo um nível de produtividade do trabalho bem acima da média nacional (152%).	392 As remunerações pagas pelo ecossistema Microsoft em Portugal representam um salário médio de aproximadamente €2.500, mais do dobro do salário médio nacional.	374 As exportações representam 24% da faturação associada a produtos e serviços do ecossistema da Microsoft em Portugal.	385 O contributo para o aumento das importações deriva sobretudo da aquisição de licenças e produtos a outras subsidiárias.	49 As atividades desenvolvidas pelo ecossistema geram anualmente uma receita fiscal próxima de 50 milhões de euros (sobretudo, impostos sobre o rendimento).
Impactos indiretos	951	449	264	-	176	83
Impactos induzidos	716	384	162	-	79	71

VBP - Valor Bruto de Produção VAB - Valor Acrescentado Bruto Impactos diretos Impactos indiretos - Cadeia de valor nacional fornecedora do Ecossistema Microsoft em Portugal Impactos induzidos - Consumo das famílias induzido pelo rendimento disponível gerado nos impactos diretos e indiretos

CRESCER

VALOR ACRESCENTADO DAS SOLUÇÕES EMPRESARIAIS

VAB gerado pelas
soluções Microsoft

3€
mil milhões

- ▶ Os produtos e soluções comercializados pela Microsoft em Portugal geram fortes ganhos de produtividade nas empresas e nos utilizadores. Estima-se que o retorno financeiro no ano cruzeiro da sua implementação se aproxime de €1,7 mil milhões.
- ▶ Num horizonte de 3 anos, o valor gerado pela implementação das soluções Microsoft aproxima-se de €3 mil milhões, contribuindo significativamente para a produtividade dos utilizadores e da economia como um todo.

VAB por
€ investido

8,8€

- ▶ Em termos médios, estima-se que, por cada euro investido em soluções Microsoft, os utilizadores ganhem cerca de €8,8, sendo que este valor varia por linha de negócio da Microsoft.
- ▶ Este retorno advém de múltiplas fontes, podendo estar associado a ganhos de produtividade pela automatização de processos, redução dos riscos de segurança e dos custos de gestão e armazenamento, melhoria dos serviços prestados pela integração de soluções, entre outros.

Produtividade anual
gerada pelo Teams

1,25
horas semanais

- ▶ Com a generalização do trabalho remoto provocado, em grande medida, pela pandemia Covid-19, o Microsoft Teams ganhou uma preponderância significativa enquanto plataforma que integra pessoas, conteúdos e ferramentas.
- ▶ O Microsoft Teams permite ganhos de produtividade significativos (em média, entre 0,63 e 1,25 horas por semana e por trabalhador). Avaliando à luz da produtividade média da economia e do número de licenças ativas, os ganhos de produtividade situam-se entre €850 milhões de euros e €1.687 milhões de euros.

NOTA METODOLÓGICA

Na metodologia adotada para quantificar a relevância da atividade da Microsoft em Portugal, o pressuposto de partida assentou na ideia de que um modelo de negócio como o da Microsoft gera um impacto global que vai muito além dos efeitos diretos, indiretos e induzidos decorrentes das operações desenvolvidas exclusivamente por si.

Em concreto, a atividade da Microsoft assenta no estabelecimento e na dinamização de relações com um elevado número de Parceiros, permitindo a estes gerar maior valor económico e social com base nos seus produtos e serviços.

Entre outros elementos, para o cálculo específico da relevância económica e social direta, indireta e induzida do ecossistema Microsoft em Portugal, recorreu-se às metodologias de análise “input-output” originalmente propostas pelo Prémio Nobel Wassily Leontief.

Estas metodologias centram-se nas relações intersectoriais e efeitos de arrastamento das principais atividades económicas e nos efeitos induzidos adicionais.

Na sua aplicação foram considerados não só os impactos decorrentes da atividade operacional, mas também os impactos resultantes da atividade de investimento.

Para obter dados específicos dos Parceiros Microsoft Portugal realizou-se um inquérito às entidades de maior dimensão ao nível do *Field Revenue Accountability* (FRA): a amostra selecionada representou cerca de 76% do FRA total e os dados dos restantes 24% foram calculados com base na extrapolação da amostra base.

Os impactos calculados incluem as seguintes tipologias de efeitos:

- ▶ **Efeitos diretos**, resultantes da operação efetiva da Microsoft Portugal e da sua rede de Parceiros em Portugal, isto é, do ecossistema Microsoft em Portugal;
- ▶ **Efeitos indiretos**, correspondentes às compras B2B realizadas pela Microsoft e pela sua rede de Parceiros a fornecedores nacionais;
- ▶ **Efeitos induzidos**, derivados das despesas de consumo das famílias possibilitadas pelo rendimento disponível gerado pelas atividades da Microsoft e da sua rede de Parceiros;
- ▶ **Efeitos catalisadores**, decorrentes da utilização dos produtos Microsoft pelas empresas portuguesas, que se manifestam sobretudo no aumento da produtividade do trabalho ou poupança de custos face a soluções alternativas.

Refira-se, também, que a metodologia do estudo contemplou, não apenas, a recolha de informação com vista à caracterização das atividades da Microsoft em Portugal e das relações com os seus stakeholders, mas também a recolha de resultados de estudos relativos à análise do impacto económico e social da Microsoft e dos seus produtos noutros países do globo.

Com base nos estudos de Impacto Económico Total elaborados pela Forrester, apurou-se também o retorno do investimento de cada solução Microsoft e, de seguida, multiplicou-se o retorno do investimento pelo valor da faturação de cada solução Microsoft, assumindo-se este resultado como o valor acrescentado bruto gerado pela solução.

Calculou-se o valor económico da poupança de horas gerada pelo Microsoft Teams com base na produtividade média da economia, multiplicando-se pelo número de licenças ativas e pelo número de semanas laborais num ano para aferir o seu impacto global anual.

Finalmente, o estudo também mobilizou a recolha e tratamento de informação estatística setorial e temática disponibilizada em fontes de informação oficiais nacionais e internacionais (como por exemplo, INE, Eurostat).

Este estudo foi realizado pela EY-Parthenon e comissionado pela Microsoft Portugal.

